

FC8

シリーズ

気体・液体



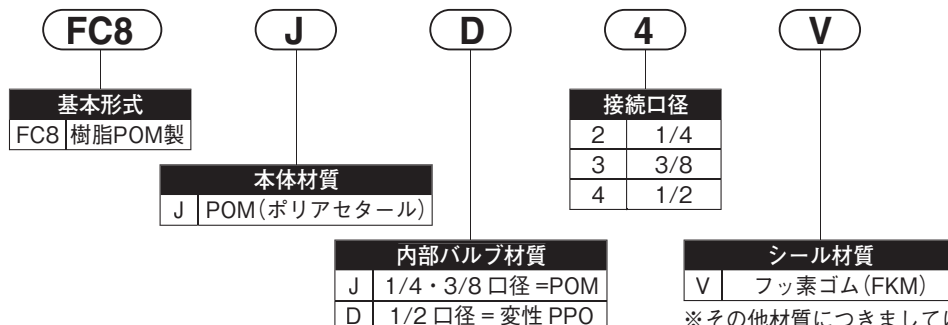
■ 特 徴

- 樹脂製のため軽量
- 水道水の他、各種液体でも対応可能
- 配管取付姿勢は自在
- 低クラッキング仕様

■ 仕 様

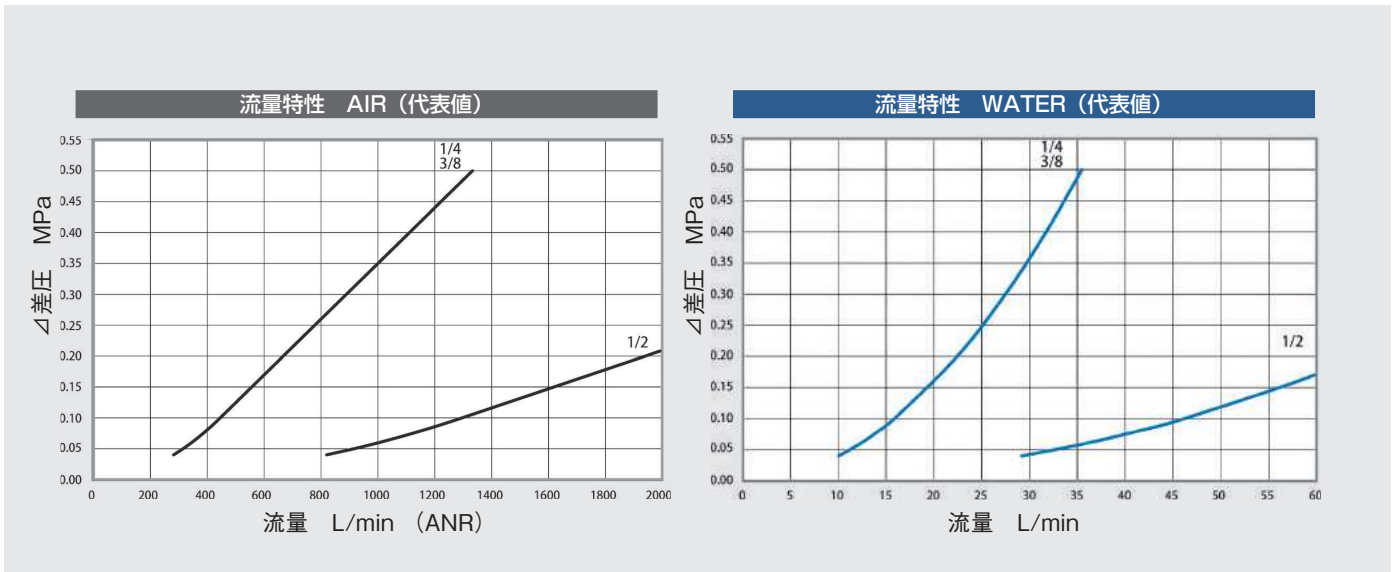
| | | | |
|----------|---|--------|---------------|
| 使用流体 | 主として水・(空気) | 接続口径 | Rc1/4 ~ Rc1/2 |
| 使用圧力 | 0 ~ 0.5MPa | 本体材質 | POM(ポリアセタール) |
| 耐圧 | 0.8MPa | シール材質 | フッ素ゴム FKM(標準) |
| クラッキング圧力 | 3kPa | 使用温度範囲 | 5 ~ 55℃ |
| 備 考 | ■樹脂製のため、配管施工時はねじからの漏れ、配管応力にご注意ください。 ■使用温度 45 度℃以上は 1 時間以上の連続使用不可です。 ■その他流体でご使用時はご相談下さい。 ■その他材質でご希望時はお問合せ下さい。 | | |

■ 型式表示法



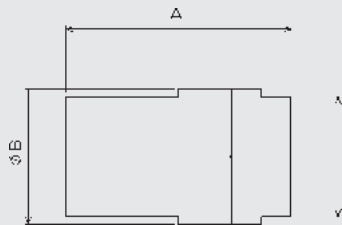
※その他材質につきましてはお問合せください。
(EPDM・NBR・パーフロ等)

■ 流量特性



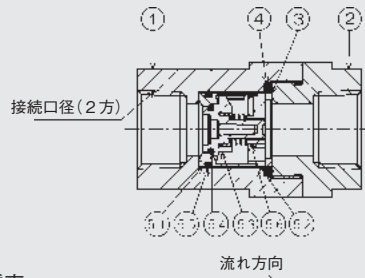
◎外形寸法図 (単位: mm)

FC8 シリーズ



■寸法表

| 接続口径 (R) | A | B | C |
|----------|----|----|----|
| 1/4 | 55 | 32 | 28 |
| 3/8 | 57 | 34 | 30 |
| 1/2 | 60 | 36 | 32 |



■材質表

| 番号 | 名称 | バルブ材質 | |
|-----|---------|---------|---------|
| | | J:POM | D:変性PPO |
| 1 | 本体 A | POM | |
| 2 | 本体 B | POM | |
| 3 | スペーサー | POM | |
| 4 | Oリング | FKM(標準) | |
| 5-1 | ケーシング本体 | POM | 変性PPO |
| 5-2 | 弁ホルダー | POM | 変性PPO |
| 5-3 | 逆止弁体 | POM | 変性PPO |
| 5-4 | Oリング | FKM(標準) | |
| 5-5 | Oリング | FKM(標準) | |
| 5-6 | スプリング | SUS304 | |